

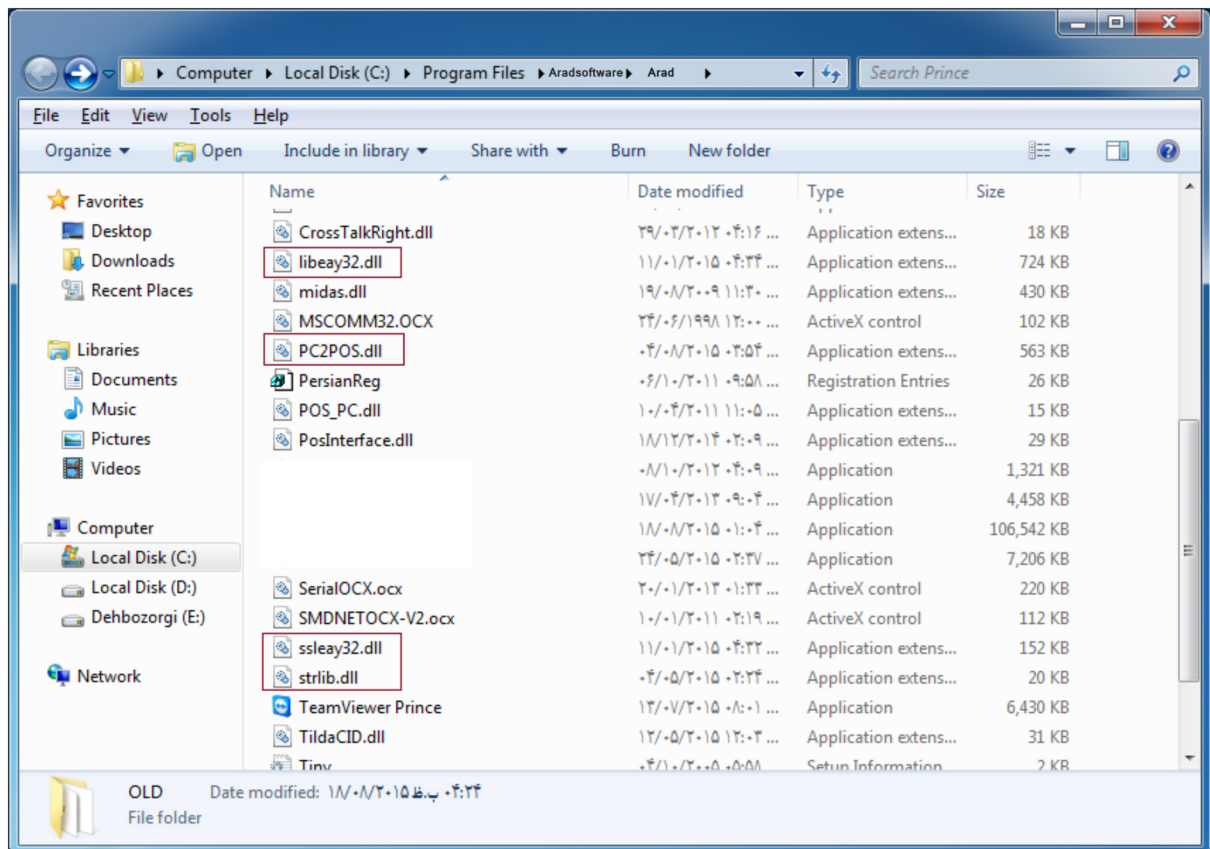
به نام خدا

اعمال تنظیمات دستگاه کارت خوان بانک سامان (سامان کیس) جهت ارتباط با کامپیوتر و اتصال به نرم افزار



در ابتدا لطفا بررسی نمایید که فایل های ذیل در مسیر نصب نرم افزار در کنار فایل اجرایی وجود داشته باشند (مطابق با تصویر ذیل):

libeay32.dll
PC2POS.dll
ssleay32.dll
strlib.dll



در مرحله بعد برای برقراری ارتباط با دستگاه کارت خوان بایستی دستگاه خود را با کابل COM به کامپیوتر متصل کنید.

توجه نمایید که دستگاه از طریق خط تلفن و اینترنت می تواند اطلاعات را ارسال و دریافت نماید.

با شرکت سامان کیش تماس حاصل نمایید تا تنظیمات اتصال به کامپیوتر را با توجه به پورت های در دسترس شما بر روی دستگاه کارت خوان شما اعمال نمایند.

پس از انجام این تنظیمات دستگاه شما آماده اتصال به نرم افزار است که می بایست با توجه به اطلاعات دریافتی از دستگاه تنظیمات را در نرم افزار مطابق تصویر ذیل انجام دهید:

تنظیمات سیستم - یادآور / کارت خوان

تغییر تنظیمات کاربر (F3): مدیر

یادآور

موارد نمایشی در یادآور: همه موارد (چک ها و رویدادهای تقویم و اعتباری ها)

نمایش یادآور تا ۲۰ روز آینده

نمایش رویدادهایی که سر رسید آنها گذشته است

تنظیمات فنی جهت ارتباط سخت افزاری با دستگاه کارت خوان

ارسال مبلغ به دستگاه کارت خوان فعال باشد

دستگاه کارت خوان: بانک سامان

آسان پرداخت

نوع ارتباط: LAN (شبکه)

IP شبکه محلی: 192.168.1.1

بورت COM: COM1

شماره پورت: 17000

BaudRate: 115200 (bps)

بورت COM: COM1

بورت COM: COM1

بورت COM: COM1

از طریق این گزینه، مواردی که در یادآور نمایش داده می شود، تعیین می شوند. این موارد شامل: ۱. چک ها ۲. رویدادهای تقویم ۳. دریافت و پرداخت های اعتباری ۴. همه موارد (چک ها و رویدادهای تقویم و اعتباری ها) هستند.

تایید Ctrl + S, ESC

دخیره تنظیمات

بازایی تنظیمات

نمودی که با وگ آبی مشخص شده اند، تنظیمات مشترک بین تمام کاربران هستند.

بارگشت به تنظیمات اولیه

۱ فاکتور

۲ پیش فرض های فاکتور

۳ شخص متفرقه فاکتور

۴ بازاریاب در فاکتور

۵ گرد کردن مبالغ در فاکتور

۶ کنترل ها و مجوزهای فاکتور

۷ دریافت/پرداخت مالی

۸ خطوط چاپ

۹ چاپ سربرگ های فاکتور

۱۰ چاپ ستون های فاکتور

۱۱ چاپ پایین فاکتور

۱۲ پیش فرض ها

۱۳ پشتیبان گیری

۱۴ عملیات ورودیه نرم افزار

۱۵ متفرقه

۱۶ یادآور / کارت خوان

۱۷ حواله - رسید انبار / بارکد

۱۸ صدور فایل / کال

۱۹ نمایشگر مشتری/کالرآیدی